

Hospital Regional da Bacia do Paramirim



A construção do Hospital Regional da Bacia do Paramirim.

Historicamente, a região de saúde de Brumado não possui um hospital de referência regional próprio — é a solução técnica que pode transformar a saúde no interior da Bahia.

- Uma solução estruturante para o vazio assistencial na região.



A Bacia do Paramirim – Luta Contínua Contra a Desigualdade Regional

Municípios

Macaúbas, Paramirim, Boquira,
Botuporã, Caturama, Érico Cardoso,
Ibipitanga e Rio do Pires.

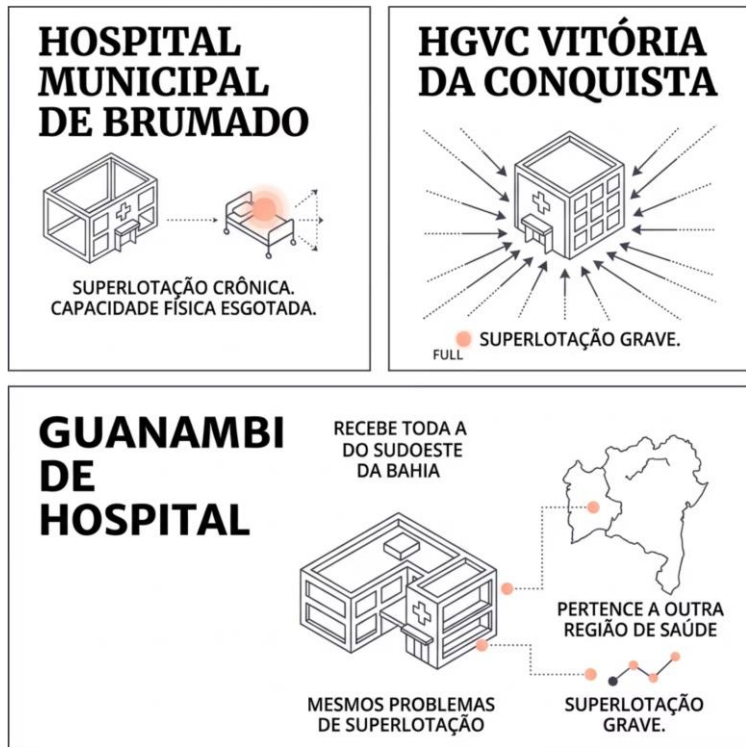
158.000 Habitantes

Segundo o IBGE, toda a
população depende de
estruturas hospitalares fora da
região de saúde.

Vazio Assistencial

Toda a população depende de unidades localizadas fora da região, gerando longos deslocamentos, dificuldades de acesso e sobrecarga dos serviços de saúde já existentes .

A Referência Atual É o Problema



Sobrecarga Sistêmica

Os três hospitais que atendem a região de saúde de Brumado enfrentam **gargalos crônicos de superlotação** e capacidade física esgotada. A demanda concentrada compromete a qualidade e a segurança do atendimento para toda a região.

A constante transferência de pacientes demonstra que a demanda regional existe, mas permanece reprimida pela ausência de uma estrutura própria.

O Governo do Estado e a SESAB em Ação

O Governo do Estado da Bahia e a Secretaria de Saúde (SESAB) realizam **avaliações técnicas específicas** para sanar o vazio assistencial da região.

Estudo de Viabilidade Técnica

O debate central gira em torno do local estratégico para a sede do futuro Hospital Regional, avaliando centralidade geográfica e malha rodoviária.

Paramirim como Candidata

A cidade desponta como forte candidata pela localização central no Vale, equalizando o tempo de deslocamento dos pacientes de forma mais igualitária e democrática.





Centralidade de Paramirim: O Fator Decisivo




Localização Estratégica na BA-152

A construção do hospital às margens da BA-152 facilitaria o acesso a todos os municípios da região, retirando a sobrecarga de Vitória da Conquista, Brumado e Guanambi.

 Atendimento equilibrado para todos os municípios

 Ambulâncias sem cruzar perímetros urbanos densos

 Transferências de pacientes graves mais seguras

Logística e Distância: O Fator Tempo-Resposta

95 km

Paramirim → Boquira

Distância rodoviária atual de referência

1h20

Tempo de ambulância

Trajeto atuais entre Paramirim e Boquira

359 km

Boquira → Vitória da Conquista

Fere o princípio de regionalização do SUS

6h

Trajeto extremos

Tempo de viagem entre Boquira e Vitória da Conquista

A centralidade de Paramirim reduz drasticamente o tempo de resposta, comprovando tecnicamente a escolha pela localização na BA-152.

Estrutura já existente - Paramirim

Um hospital não funciona sem profissionais. Paramirim já dispõe de **corpo clínico altamente especializado** para atender a região.

Recursos Humanos

Cirurgia geral, anestesia, ortopedia, neurologia clínica, obstetrícia, urologista, nefrologista e cardiologista.

Imagem & Diagnóstico

Ultrassonografia, radiologia, tomografia, endoscopia e colonoscopia.

SAMU Regional

Ambulância básica e avançada com cobertura regional.

Infraestrutura Adequada

Água Potável

Um hospital regional consome milhares de litros em m³ por leito/dia. Paramirim possui **89,4% de cobertura** de água tratada, impulsionada pela Barragem do Zabumbão e recentes obras de saneamento. A região de Macaúbas ainda enfrenta desafios hídricos e conflitos pelo uso da água potável.

Estação de Tratamento de Esgoto (ETE)

Paramirim possui ETE própria de **alta eficiência**. Efluentes hospitalares não podem ser descartados sem rigoroso tratamento prévio — infraestrutura essencial para a operação de um hospital regional.

A infraestrutura hídrica e de saneamento de Paramirim atende aos requisitos técnicos para operação hospitalar de grande porte.

Dimensão e Sustentabilidade do Hospital Regional



Hospital Regional Resolutivo

O hospital não precisa ter o mesmo porte do complexo de Vitória da Conquista, mas deve ser desenhado para resolver a demanda regional:

Centro Cirúrgico

Geral e Traumatológico

Diagnóstico por Imagem - TC

UTI Adulto

Mínimo de 10 leitos para retaguarda regional

10 Leitos Obstétricos PPP

Atendimento materno-infantil

Urgência e Emergência

Retaguarda para urgência e emergência



BENEFÍCIOS PARA TODA A REGIÃO DE SAÚDE

- ✓ Redução do tempo de deslocamento dos pacientes;
- ✓ Fortalecimento da regionalização do SUS;
- ✓ Desafogamento dos Hospitais de Brumado, Guanambi e Vitória da Conquista;
- ✓ Atendimento mais próximo da população;
- ✓ Maior segurança nas transferências e no atendimento às urgências;
- ✓ Fixação de profissionais de saúde no interior.



Paramirim: Uma Decisão Técnica e Democrática

Estancar o Êxodo

A construção em Paramirim, integrada à BA-152, representa uma resposta técnica a um vazio assistencial histórico.

Eficiência Orçamentária

O custo de transferir pacientes diariamente por centenas de quilômetros supera, a longo prazo, o investimento em uma unidade hospitalar regional.

Direito Constitucional

A Baía do Paramirim não reivindica um privilégio. Reivindica o direito de ter acesso regionalizado à saúde, conforme os princípios do SUS e as necessidades de mais de 158 mil cidadãos.